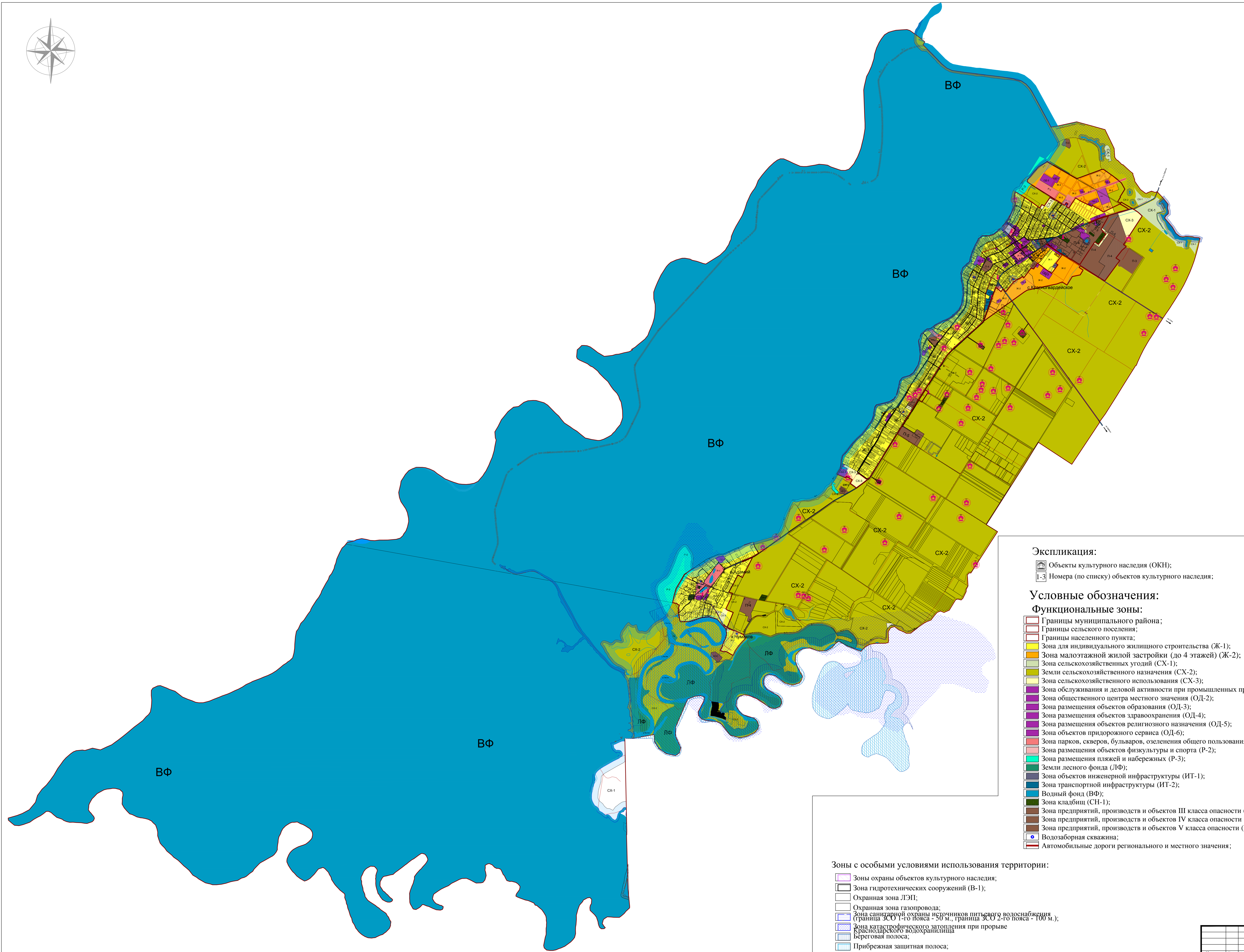
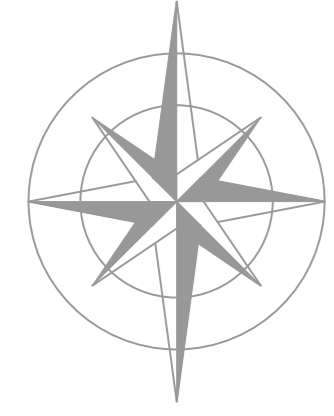


Карта градостроительного зонирования



Экспликация:

- Объекты культурного наследия (ОКН);
- 1-3 Номера (по списку) объектов культурного наследия;

Условные обозначения:

Функциональные зоны:

- Границы муниципального района;
- Границы сельского поселения;
- Границы населенного пункта;
- Зона для индивидуального жилищного строительства (Ж-1);
- Зона малоэтажной жилой застройки (до 4 этажей) (Ж-2);
- Зона сельскохозяйственных угодий (СХ-1);
- Земли сельскохозяйственного назначения (СХ-2);
- Зона сельскохозяйственного использования (СХ-3);
- Зона обслуживания и деловой активности при промышленных предприятиях (ОД-1);
- Зона общественного центра местного значения (ОД-2);
- Зона размещения объектов образования (ОД-3);
- Зона размещения объектов здравоохранения (ОД-4);
- Зона размещения объектов религиозного назначения (ОД-5);
- Зона объектов придорожного сервиса (ОД-6);
- Зона парков, скверов, бульваров, озеленения общего пользования (Р-1);
- Зона размещения объектов физкультуры и спорта (Р-2);
- Зона размещения пляжей и набережных (Р-3);
- Земли лесного фонда (ЛФ);
- Зона объектов инженерной инфраструктуры (ИТ-1);
- Зона транспортной инфраструктуры (ИТ-2);
- Водный фонд (ВФ);
- Зона квалбиш (СН-1);
- Зона предприятий, производств и объектов III класса опасности (П-3);
- Зона предприятий, производств и объектов IV класса опасности (П-4);
- Зона предприятий, производств и объектов V класса опасности (П-5);
- Водозаборная скважина;
- Автомобильные дороги регионального и местного значения;

Зоны с особыми условиями использования территории:

- Зоны охраны объектов культурного наследия;
- Зона гидротехнических сооружений (В-1);
- Охранная зона ЛЭП;
- Охранная зона газопровода;
- Зона санитарной охраны источников питьевого водоснабжения (граница ЗСО 1-го пояса - 50 м., граница ЗСО 2-го пояса - 100 м.);
- Зона катастрофического затопления при прорыве Краснодарского водохранилища
- Береговая полоса;
- Прибрежная защитная полоса;
- Волоохранная зона;
- 30-ти км. зона с особым использованием территории (Приаэродромная зона);
- 15-ти км зона с особым использованием территории и полоса воздушного подлета;

		ПЗЗ-04-19	
		Корректировка правил землепользования и застройки Муниципального образования «Красногвардейское сельское поселение» Красногвардейского района Республики Адыгея	
Кол. уч.	Лист	№кол.	Дата
Разраб.		Страниц	Лист
		II	2 2
		Карта градостроительного зонирования и правил зон с особыми условиями использования территории (приаэродромная территория)	