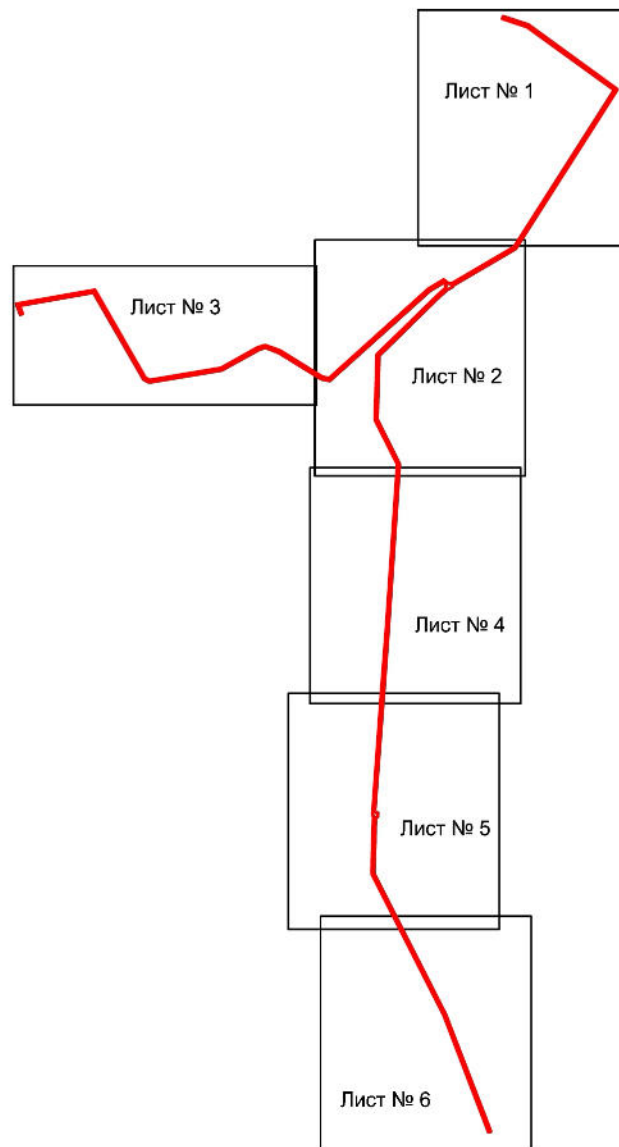


Схема расположения границ публичного сервитута Электросетевой комплекс ПС-35/10 кВ "Новосевастопольская" с прилегающими ПС и ВЛ


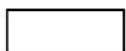
Республика Адыгея, Красногвардейский район

Обзорная схема расположения листов



Масштаб: 1:100000

Используемые условные знаки и обозначения

-  - Граница публичного сервитута
-  - Лист плана границ объекта землеустройства
- Лист № 1 - Номер листа плана границ объекта землеустройства



Кадастровый инженер

Ц.В. Эрдни-Горяев/

16.08.2019 г.

(должность)

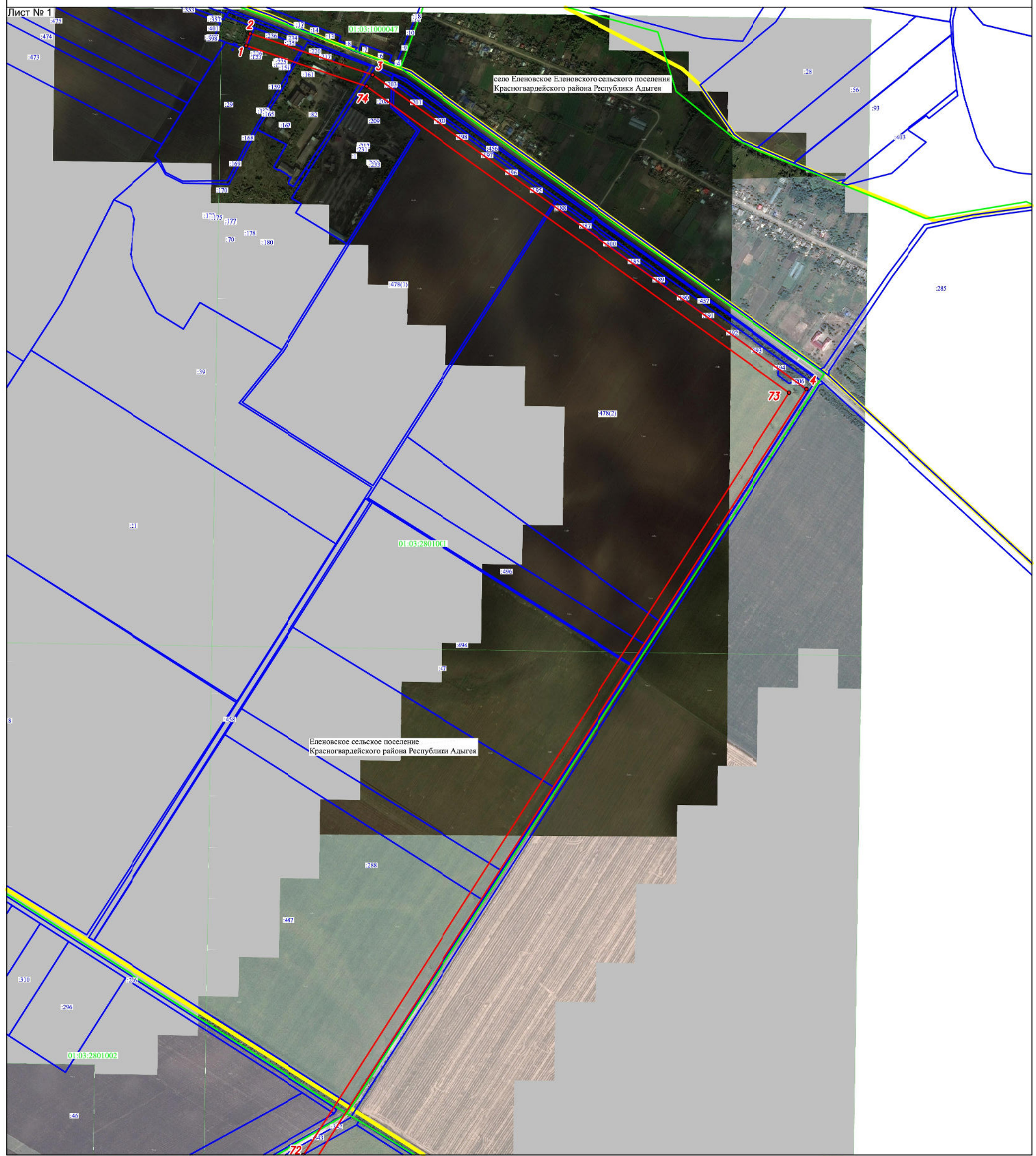
(увланомоченного лица)

(подпись)

_____ 2019 г.
(дата)

Схема расположения границ публичного сервитута

Электросетевой комплекс ПС-35/10 кВ "Новосевастопольская" с прилегающими ПС и ВЛ Республика Адыгея, Красногвардейский район



- Используемые условные знаки и обозначения
- Граница публичного сервитута
 - - Обозначение характерной точки границы публичного сервитута
 - 1 - Номер характерной точки границы публичного сервитута
 - Граница административно-территориальных образований
 - Граница земельного участка
 - Граница кадастрового квартала
 - 01:03:2801001 - Подпись кадастрового квартала
 - :57 - Подпись земельного участка

Масштаб: 1:10000

Кадастровый инженер

Эрдни-Горяев
Цецун
Владимирович

Э.В. Эрдни-Горяев/

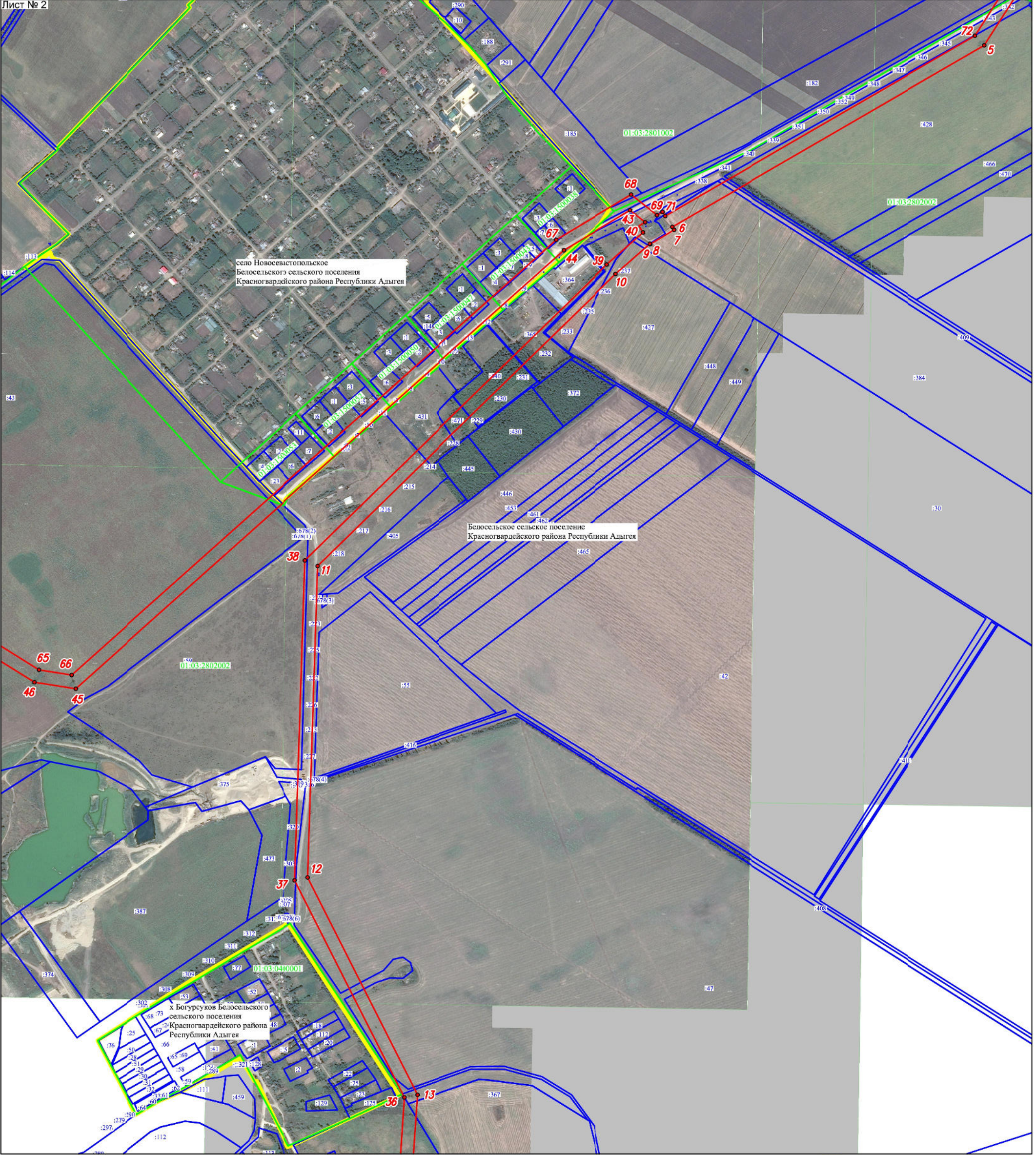
Место для оттиска печати лица
составившего карту (план)
объекта землеустройства

16.08.2019 г.

Схема расположения границ публичного сервитута

Электросетевой комплекс ПС-35/10 кВ "Новосевастопольская" с прилегающими ПС и ВЛ Республика Адыгея, Красногвардейский район

Лист № 2



- Используемые условные знаки и обозначения
- Граница публичного сервитута
 - - Обозначение характерной точки границы публичного сервитута
 - 11 - Номер характерной точки границы публичного сервитута
 - Граница административно-территориальных образований
 - Граница земельного участка
 - Граница кадастрового квартала
 - 01:03:2802002 - Подпись кадастрового квартала
 - :57 - Подпись земельного участка

Масштаб: 1:10000

Кадастровый инженер
Эрдни-Горяев
Цецун
Владимирович
Э.В. Эрдни-Горяев/

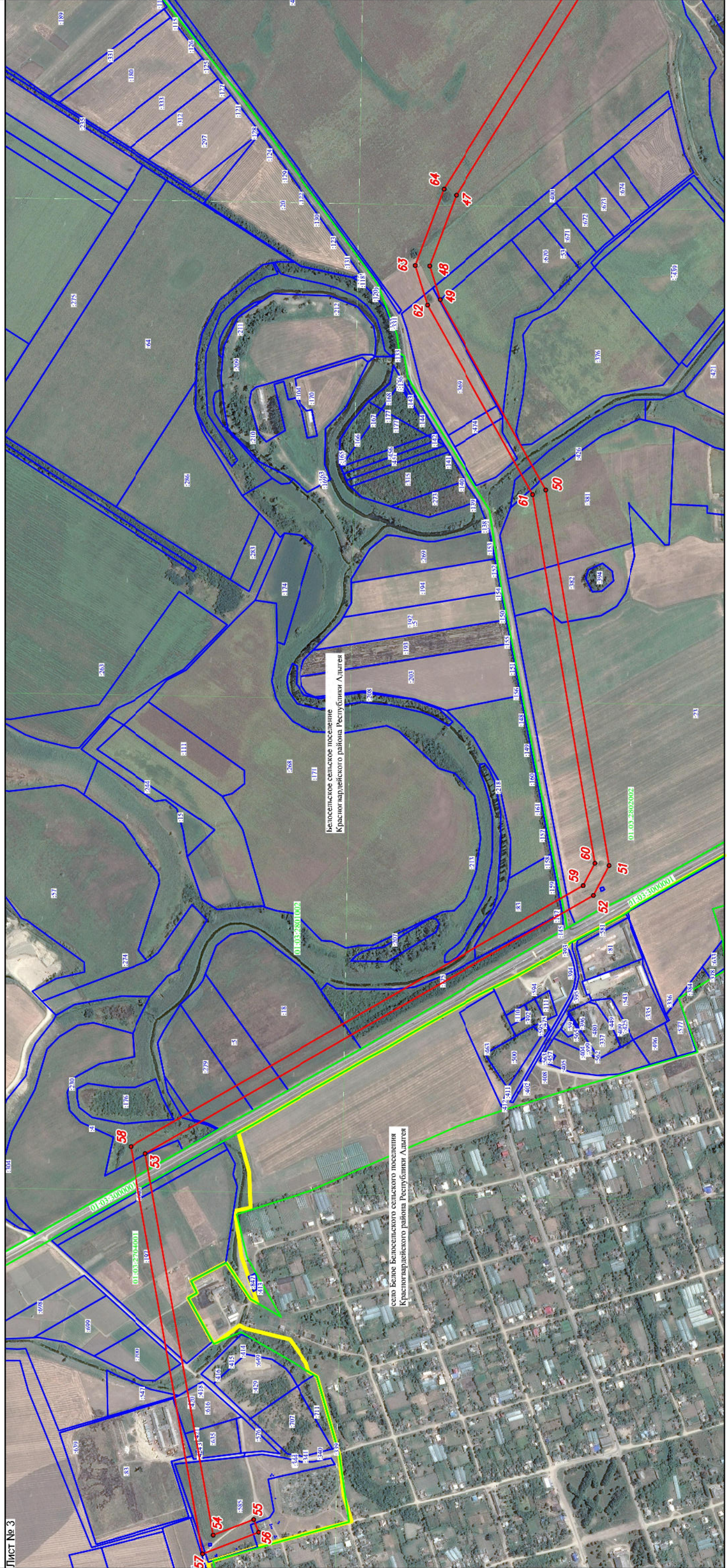
Место для оттиска печати лица составившего карту (план) объекта землеустройства

16.08.2019 г.

Схема расположения границ публичного сервитута

Электросетевой комплекс ПС-35/10 кВ "Новосеменовская" с прилегающими ПС и ВЛ

Республика Адыгея, Красногвардейский район



Масштаб: 1:10000

- Используемые условные знаки и обозначения
- Граница публичного сервитута
 - Обозначение характерной точки границы публичного сервитута
 - Номер характерной точки границы публичного сервитута
 - Граница административно-территориальных образований
 - Граница земельного участка
 - Граница кадастрового квартала
 - Подпись кадастрового квартала
 - Подпись земельного участка

Кадастровый инженер
 И.В. Эрлин-Горяев/
 Владимирова И.В.
 Место для отписки переданного участка
 составлено, верно, и верно
 объект, зарегистрирован

(должность)

(увланомоченного лица)

(подпись)

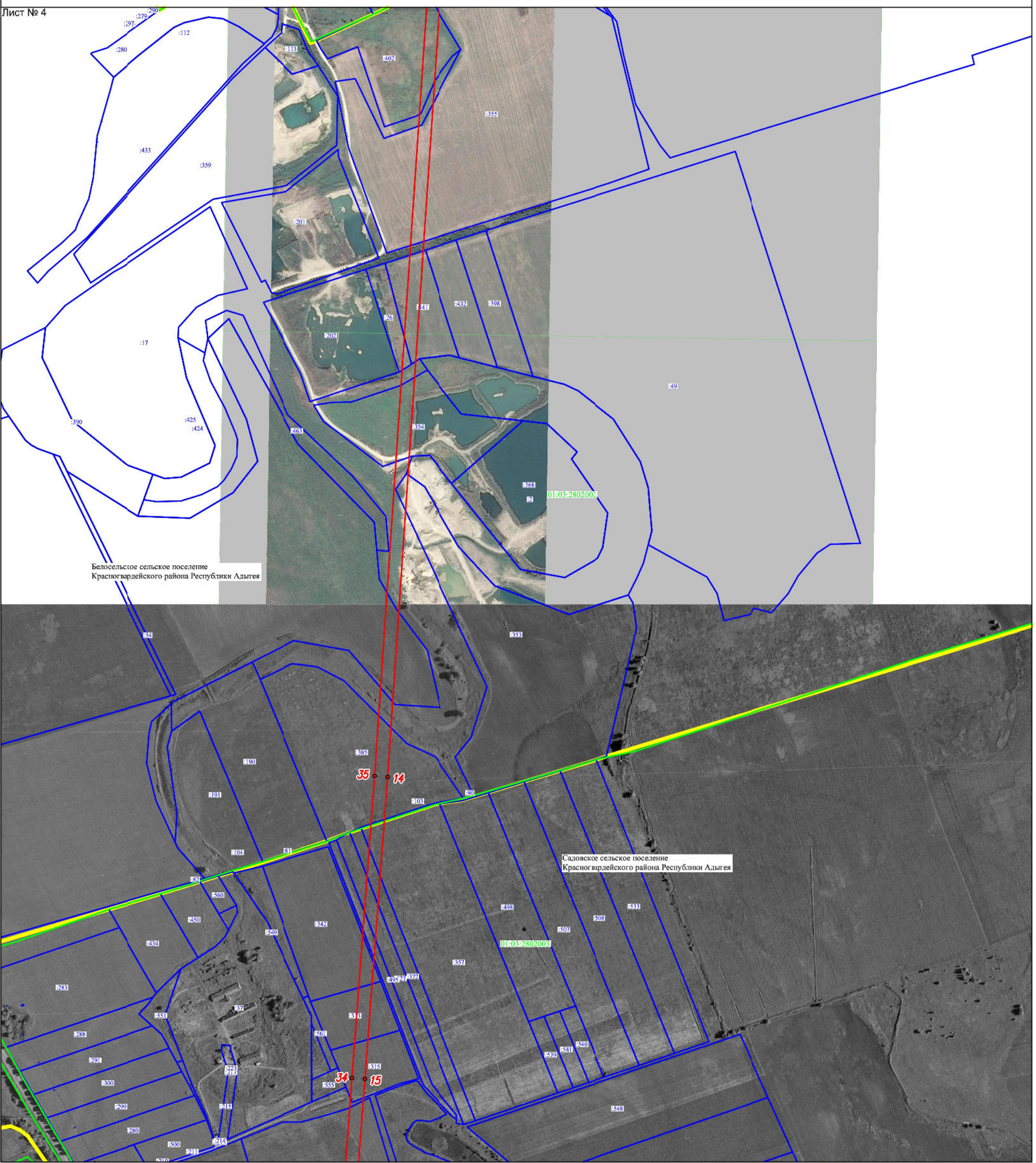
(дата)

2019 г.

Схема расположения границ публичного сервитута

Электросетевого комплекса ПС-35/10 кВ "Новосеменовская" с прилегающими ПС и ВЛ

Республика Адыгея, Красногвардейский район



Используемые условные знаки и обозначения

Масштаб: 1:10000

- Граница публичного сервитута
- - Обозначение характерной точки границы публичного сервитута
- 14 - Номер характерной точки границы публичного сервитута
- Граница административно-территориальных образований
- Граница земельного участка
- Граница кадастрового квартала
- 01:03:2802002 - Подпись кадастрового квартала
- :57 - Подпись земельного участка

Кадастровый инженер

Эрдни-Горяев
Цецун
Владимирович

Э.В. Эрдни-Горяев/

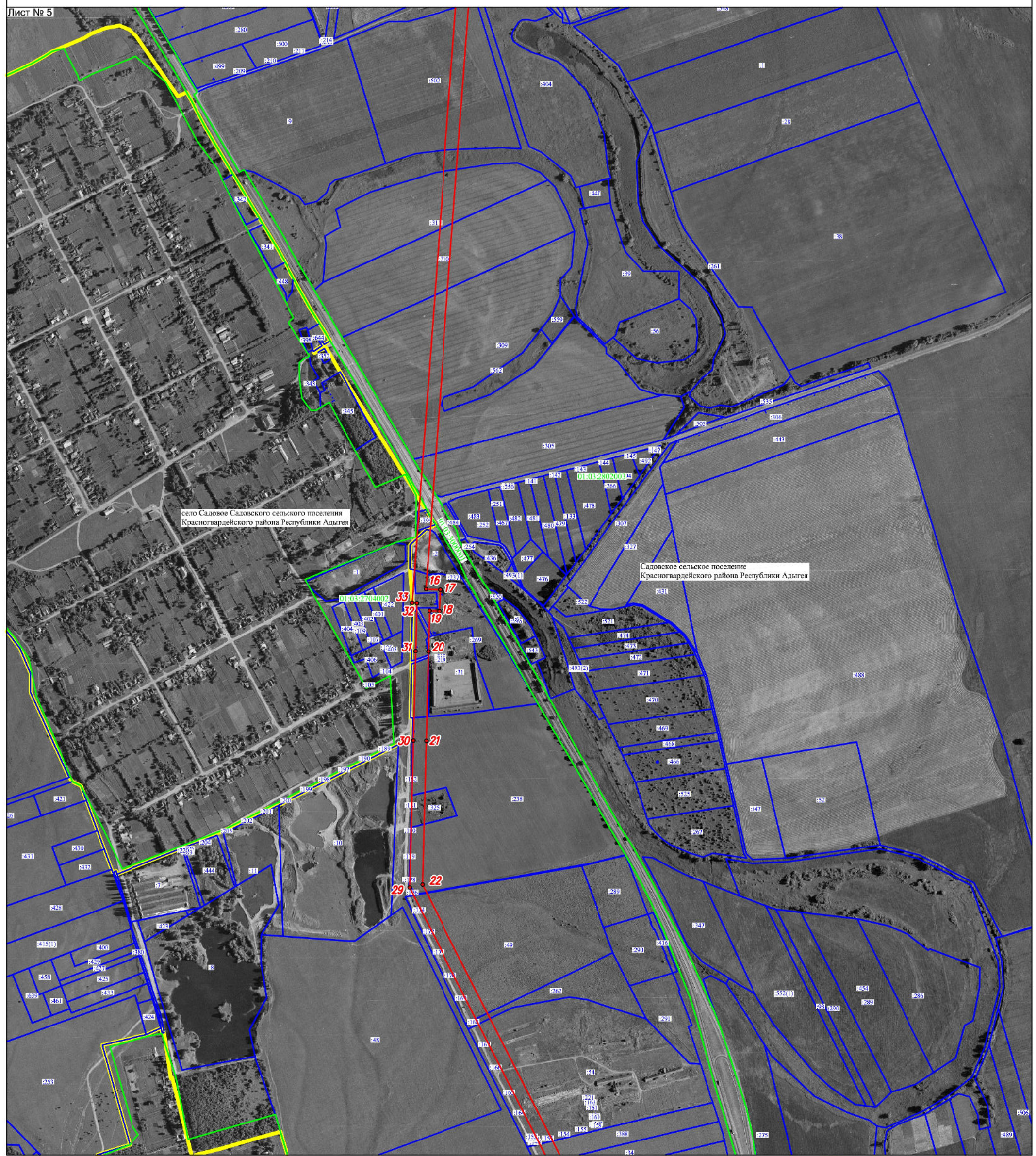
Место для оттиска печати лица составившего карту (план) объекта землеустройства

16.08.2019 г.

Схема расположения границ публичного сервитута

Электросетевой комплекс ПС-35/10 кВ "Новосевастопольская" с прилегающими ПС и ВЛ

Республика Адыгея, Красногвардейский район



- Используемые условные знаки и обозначения
- Граница публичного сервитута
 - - Обозначение характерной точки границы публичного сервитута
 - 22 - Номер характерной точки границы публичного сервитута
 - Граница административно-территориальных образований
 - Граница земельного участка
 - Граница кадастрового квартала
 - 01:03:2802003 - Подпись кадастрового квартала
 - :57 - Подпись земельного участка

Масштаб: 1:10000

Кадастровый инженер

Эрдни-Горьев Цецун Владимирович

Э.В. Эрдни-Горьев/

Место для оттиска печати лица составившего карту (план) объекта землеустройства

ИЛС122-459-560-30

16.08.2019 г.

(должность)

(уполномоченного лица)

(подпись)

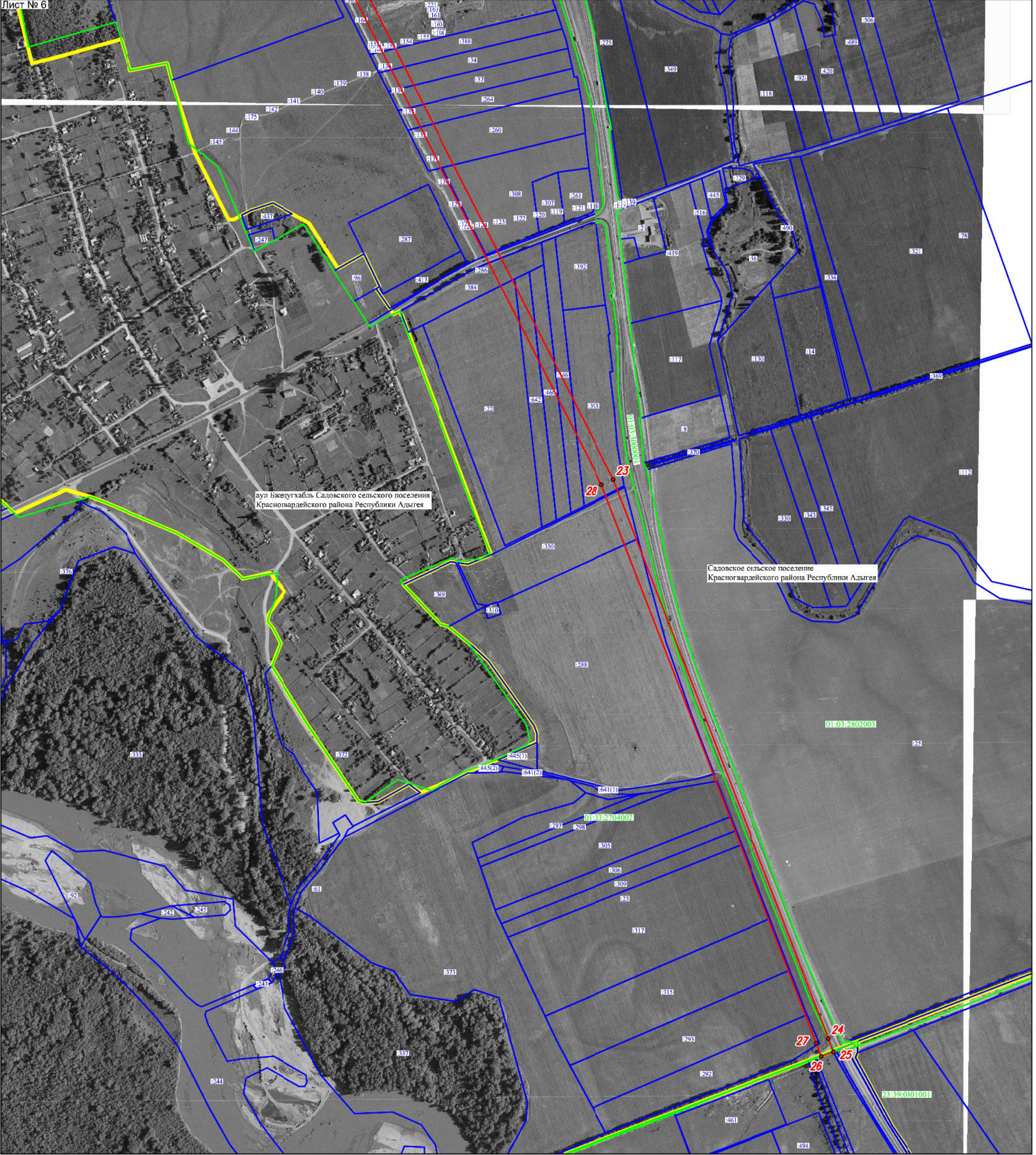
(дата)

2019 г.

Схема расположения границ публичного сервитута

Электросетевой комплекс ПС-35/10 кВ "Новосевастопольская" с прилегающими ПС и ВЛ

Республика Адыгея, Красногвардейский район



Используемые условные знаки и обозначения

Масштаб: 1:10000

- Граница публичного сервитута
- - Обозначение характерной точки границы публичного сервитута
- 28 - Номер характерной точки границы публичного сервитута
- Граница административно-территориальных образований
- Граница земельного участка
- Граница кадастрового квартала
- 01:03:2802003 - Подпись кадастрового квартала
- :57 - Подпись земельного участка

Кадастровый инженер

Эрдни-Горяев
Цецун
Владимирович

И.Д.В. Эрдни-Горяев/

Место для отрисовки печати или составления карты (план) объекта землеустройства

16.08.2019 г.