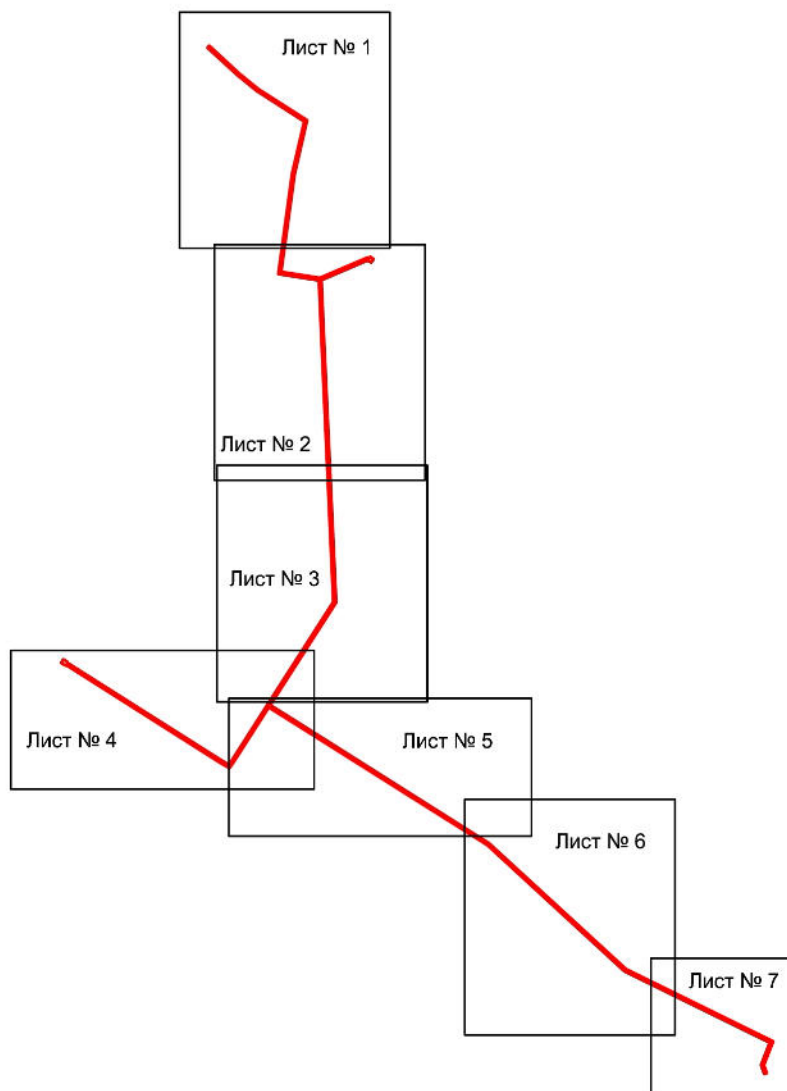


Схема расположения границ публичного сервитута Электросетевой комплекс ПС-35/10 кВ "Красногвардейская" с прилегающими ПС и ВЛ

Республика Адыгея, Красногвардейский район

Обзорная схема расположения листов



Масштаб: 1:100000

Используемые условные знаки и обозначения



- Граница публичного сервитута



- Лист плана границ
объекта землеустройства

Лист № 1 - Номер листа плана границ
объекта землеустройства



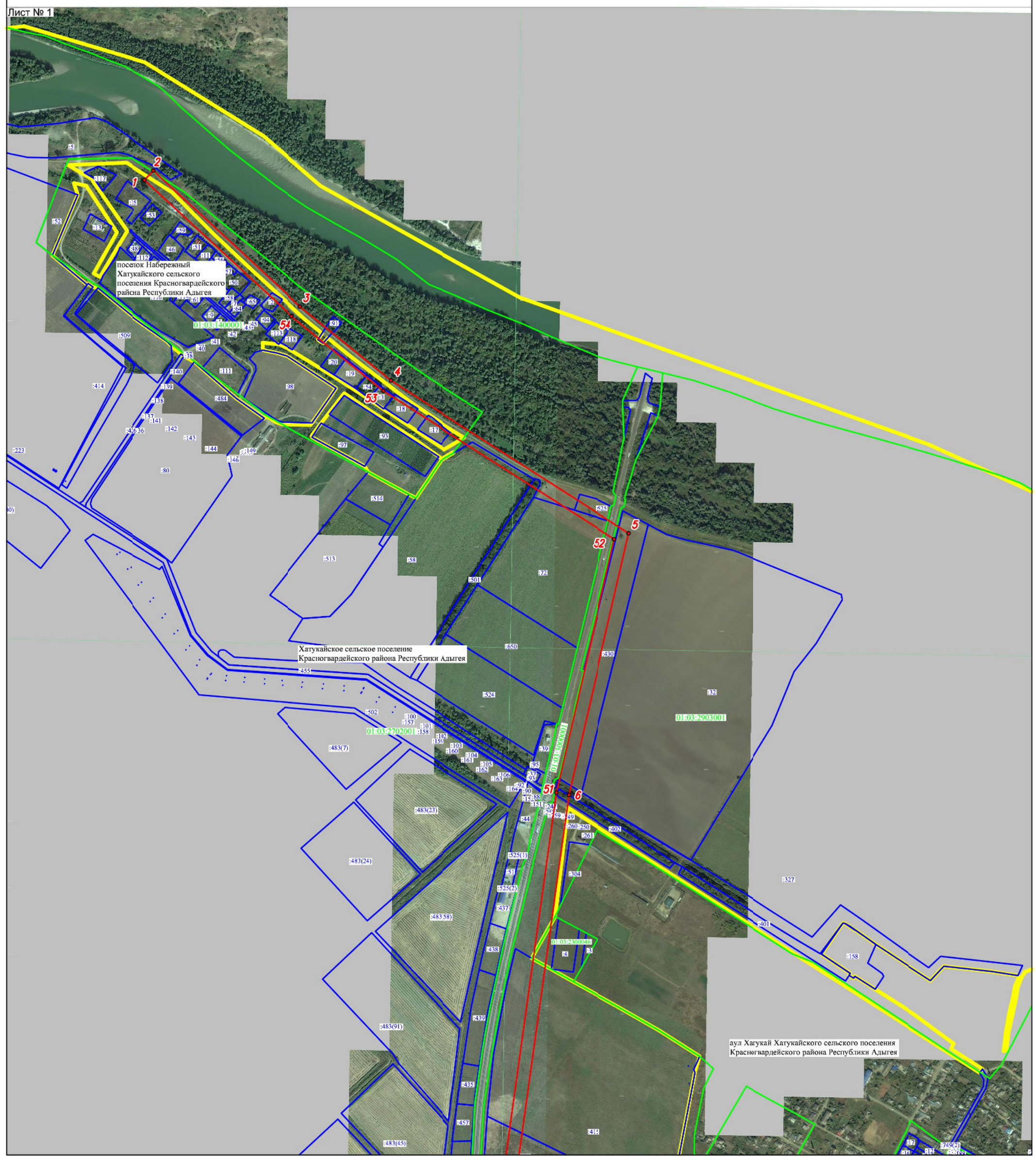
Кадастровый инженер

Д.В. Эрдни-Горяев/

16.08.2019 г.

Схема расположения границ публичного сервитута

Электросетевой комплекс ПС-35/10 кВ "Красногвардейская" с прилегающими ПС и ВЛ Республика Адыгея, Красногвардейский район



- Используемые условные знаки и обозначения
- Граница публичного сервитута
 - - Обозначение характерной точки границы публичного сервитута
 - 1 - Номер характерной точки границы публичного сервитута
 - Граница административно-территориальных образований
 - Граница земельного участка
 - Граница кадастрового квартала
 - 01:03:2903001 - Подпись кадастрового квартала
 - :57 - Подпись земельного участка

Масштаб: 1:10000

Кадастровый инженер
Эрдни-Горяев
Цесун
Владимирович
Д.В. Эрдни-Горяев/
 Место для оттиска печати лица
 составившего карту (план)
 объекта землеустройства

16.08.2019 г.

Схема расположения границ публичного сервитута

Электросетевой комплекс ПС-35/10 кВ "Красногвардейская" с прилегающими ПС и ВЛ

Республика Адыгея, Красногвардейский район

(должность)

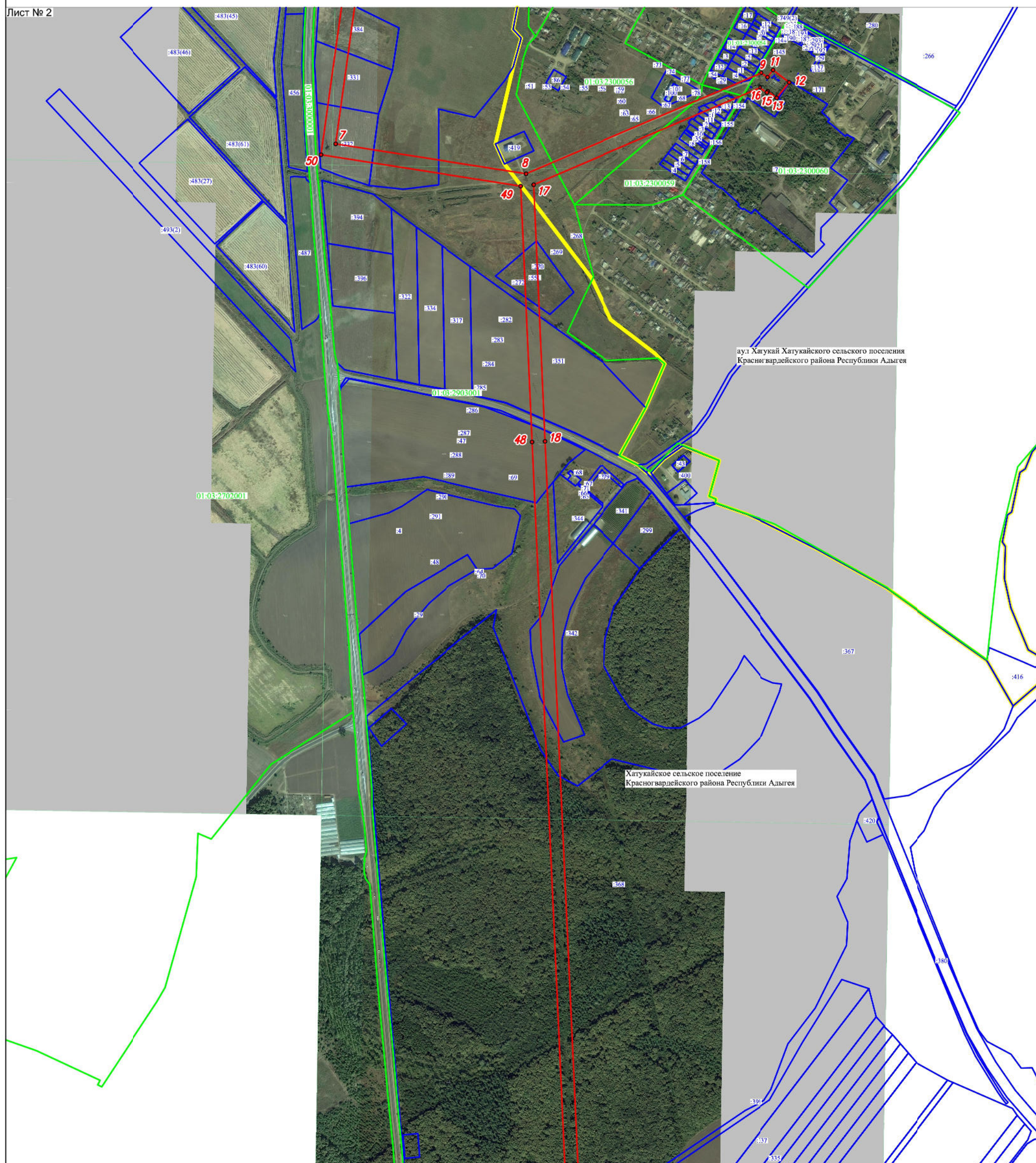
(уполномоченного лица)

(подпись)

(дата)

2019 г.

Лист № 2



Используемые условные знаки и обозначения

- Граница публичного сервитута
- - Обозначение характерной точки границы публичного сервитута
- 18 - Номер характерной точки границы публичного сервитута
- Граница административно-территориальных образований
- Граница земельного участка
- Граница кадастрового квартала
- 01:03:2903001 - Подпись кадастрового квартала
- :57 - Подпись земельного участка

Масштаб: 1:10000



Схема расположения границ публичного сервитута

Электросетевой комплекс ПС-35/10 кВ "Красногвардейская" с прилегающими ПС и ВЛ

Республика Адыгея, Красногвардейский район

(должность)

(увлажненного листа)

(подпись)

(дата)

2019 г.

Лист № 3



Используемые условные знаки и обозначения

Масштаб: 1:10000

- Граница публичного сервитута
- - Обозначение характерной точки границы публичного сервитута
- 19 - Номер характерной точки границы публичного сервитута
- Граница административно-территориальных образований
- Граница земельного участка
- Граница кадастрового квартала
- 01:03:2903001 - Подпись кадастрового квартала
- :57 - Подпись земельного участка



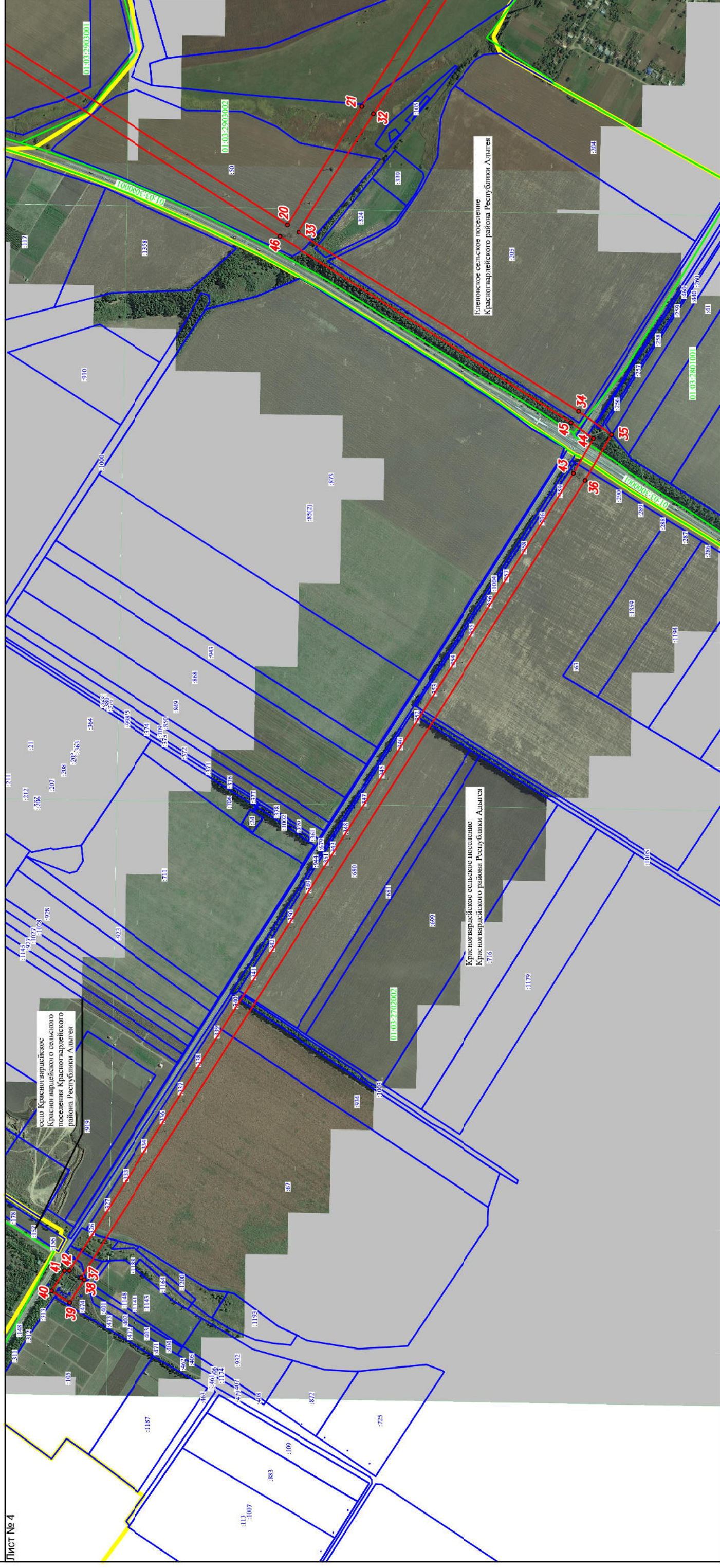
Кадастровый инженер
Э.В. Эрдни-Горяев/

16.08.2019 г.

Схема расположения границ публичного сервитута

Электросетевой комплекс ПС-35/10 кВ "Красногвардейская" с прилегающими ПС и ВЛ

Республика Адыгея, Красногвардейский район



Масштаб: 1:10000

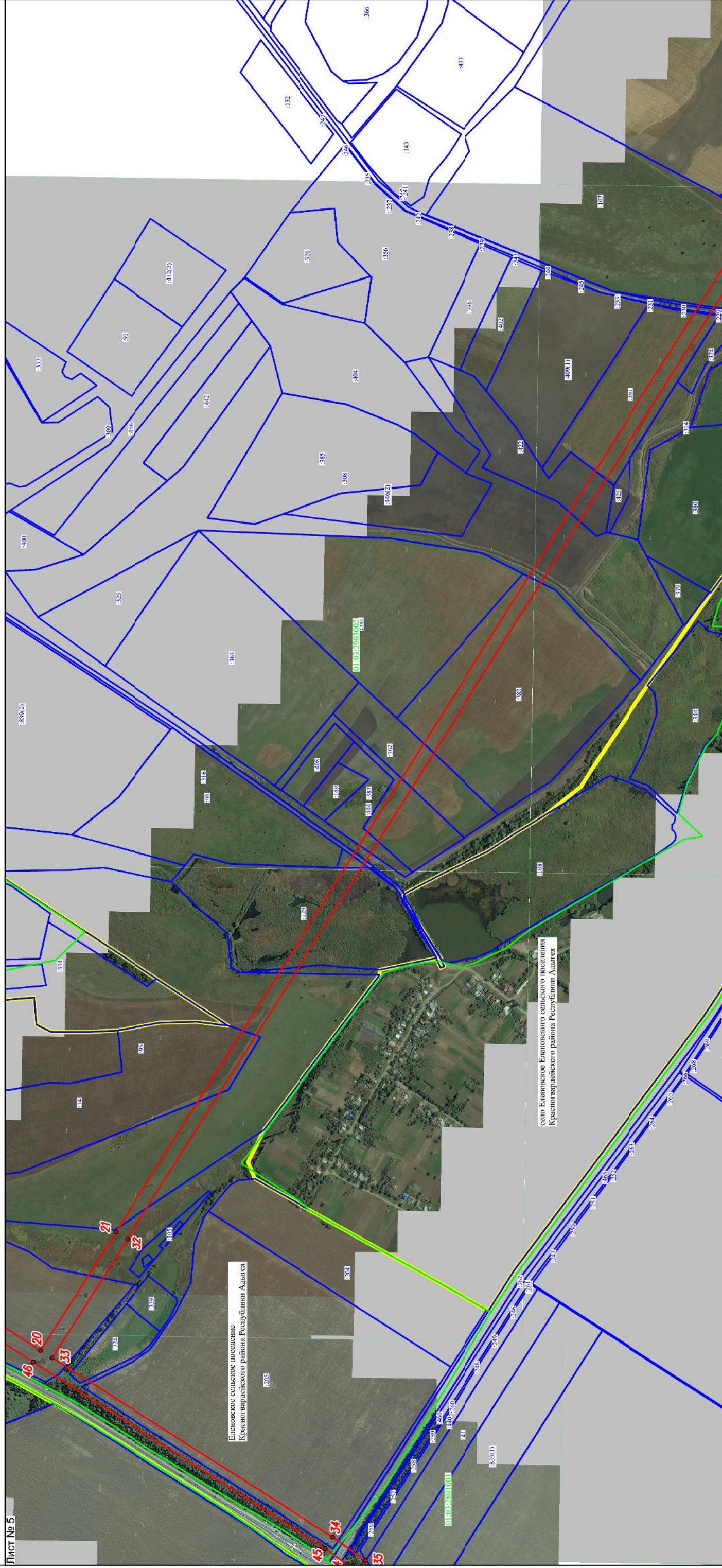
Используемые условные знаки и обозначения

- Граница публичного сервитута
- Обозначение характерной точки границы публичного сервитута
- Номер характерной точки границы публичного сервитута
- Граница административно-территориальных образований
- Граница земельного участка
- Граница кадастрового квартала
- Подпись кадастрового квартала
- Подпись земельного участка



16.08.2019 г.

Схема расположения границ публичного сервитута Электросетевой комплекс ПС-35/10 кВ "Красногвардейская" с прилегающими ПС и ВЛ Республика Адыгея, Красногвардейский район



Масштаб: 1:10000

- Используемые условные знаки и обозначения
- Граница публичного сервитута
 - Обозначение характерной точки границы публичного сервитута
 - Номер характерной точки границы публичного сервитута
 - Граница административно-территориальных образований
 - Граница земельного участка
 - Граница кадастрового квартала
 - Подпись кадастрового квартала
 - Подпись земельного участка



16.08.2019 г.

(должность)

(уволномоченного лица)

(подпись)

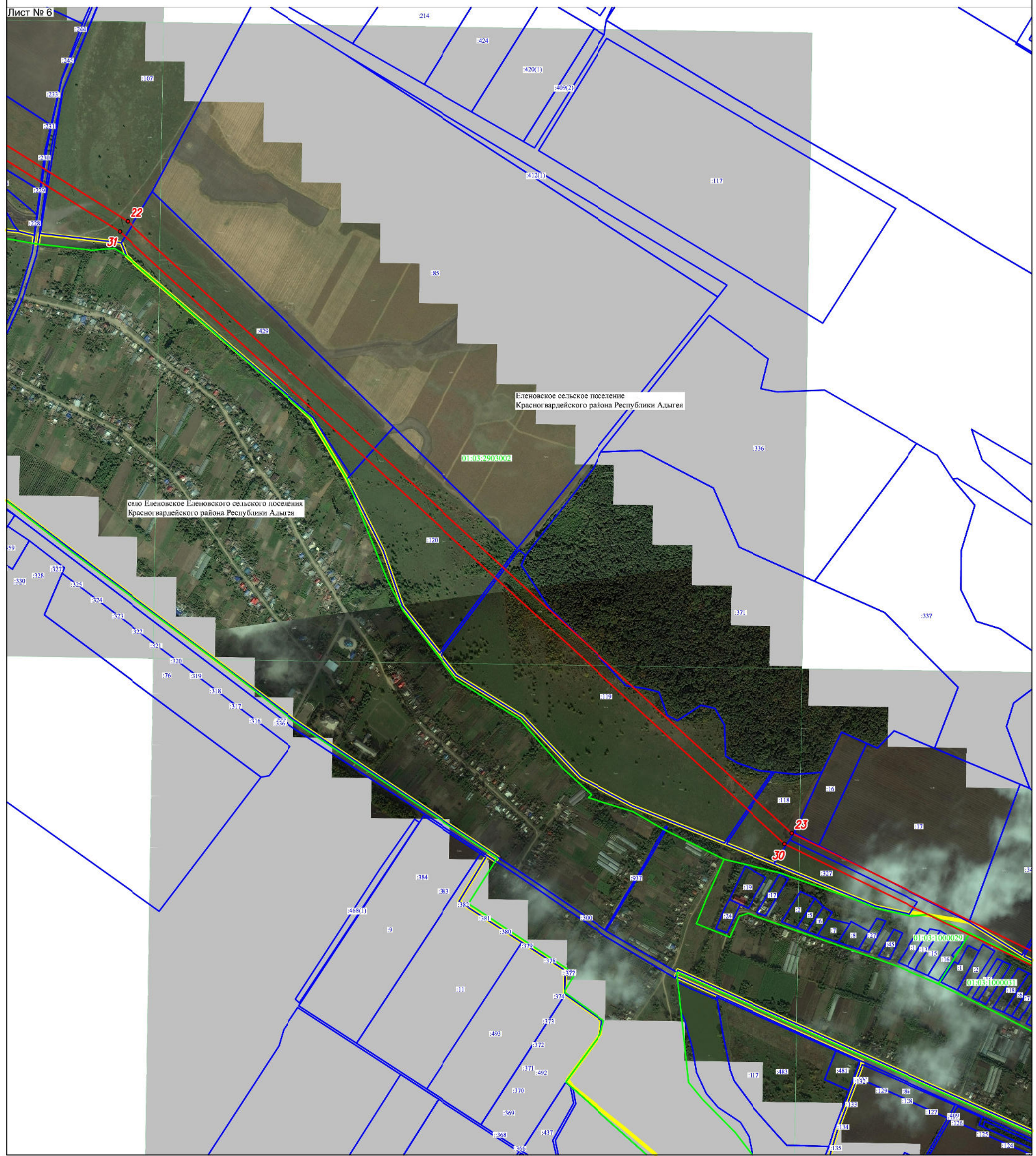
(дата)

2019 г.

Схема расположения границ публичного сервитута

Электросетевой комплекс ПС-35/10 кВ "Красногвардейская" с прилегающими ПС и ВЛ

Республика Адыгея, Красногвардейский район



Используемые условные знаки и обозначения

- Граница публичного сервитута
- - Обозначение характерной точки границы публичного сервитута
- 22 - Номер характерной точки границы публичного сервитута
- Граница административно-территориальных образований
- Граница земельного участка
- Граница кадастрового квартала
- 01:03:2903002 - Подпись кадастрового квартала
- :57 - Подпись земельного участка

Масштаб: 1:10000

Кадастровый инженер

Эрдни-Горяев
Цецун
Владимирович

И.Д.В. Эрдни-Горяев/

Место для оттиска печати или составленного карты (план) объекта землеустройства

16.08.2019 г.

Схема расположения границ публичного сервитута

Электросетевой комплекс ПС-35/10 кВ "Красногвардейская"
с прилегающими ПС и ВЛ

(должность)

(уполномоченного лица)

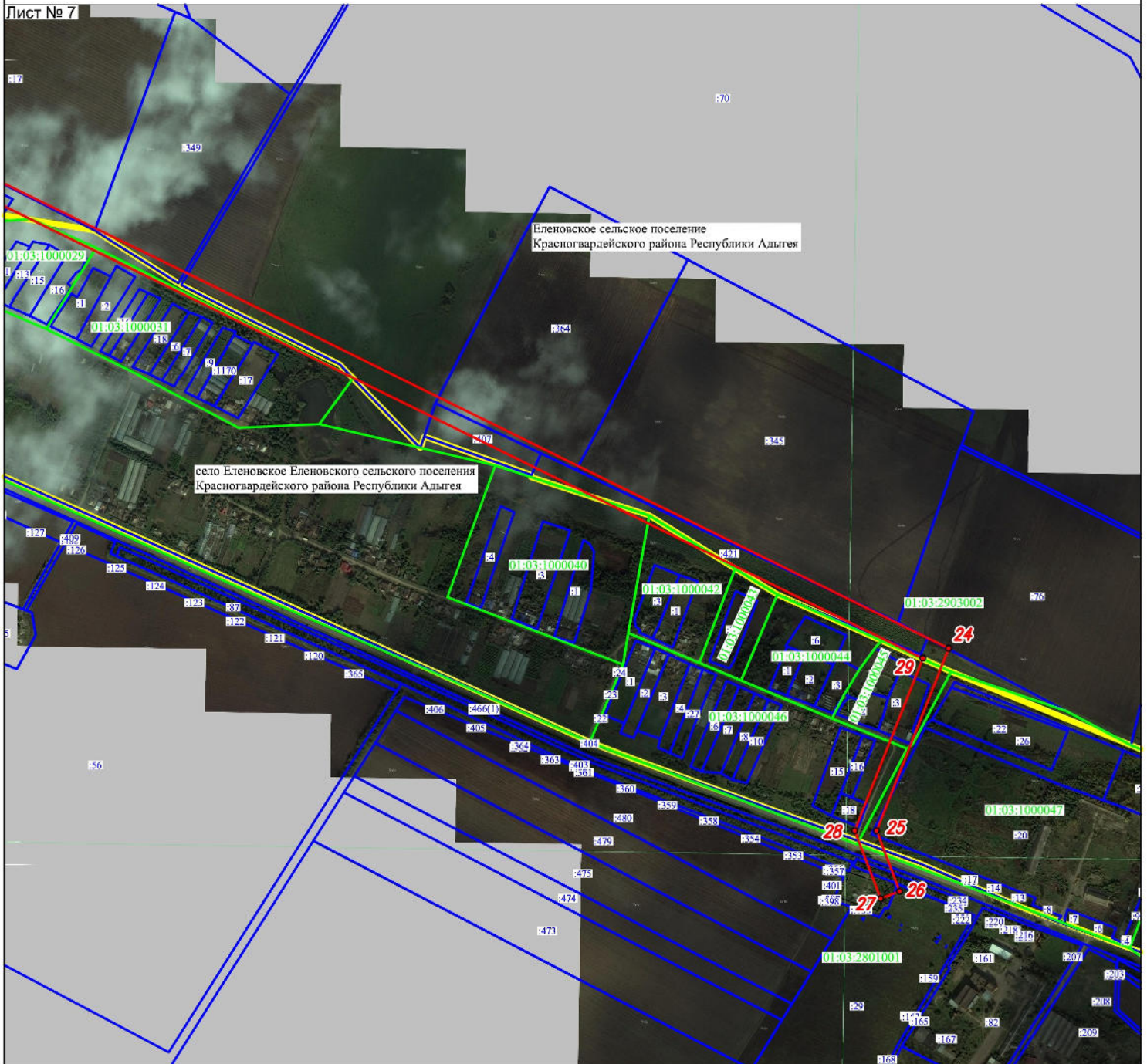
(подпись)

2019 г.

(дата)

Республика Адыгея, Красногвардейский район

Лист № 7



Масштаб: 1:10000

Используемые условные знаки и обозначения

- Граница публичного сервитута
- - Обозначение характерной точки границы публичного сервитута
- 24 - Номер характерной точки границы публичного сервитута
- Граница административно-территориальных образований
- Граница земельного участка
- Граница кадастрового квартала
- 01:03:2903002 - Подпись кадастрового квартала
- :57 - Подпись земельного участка



Кадастровый инженер

Ц.В. Эрдни-Горяев/

16.08.2019 г.